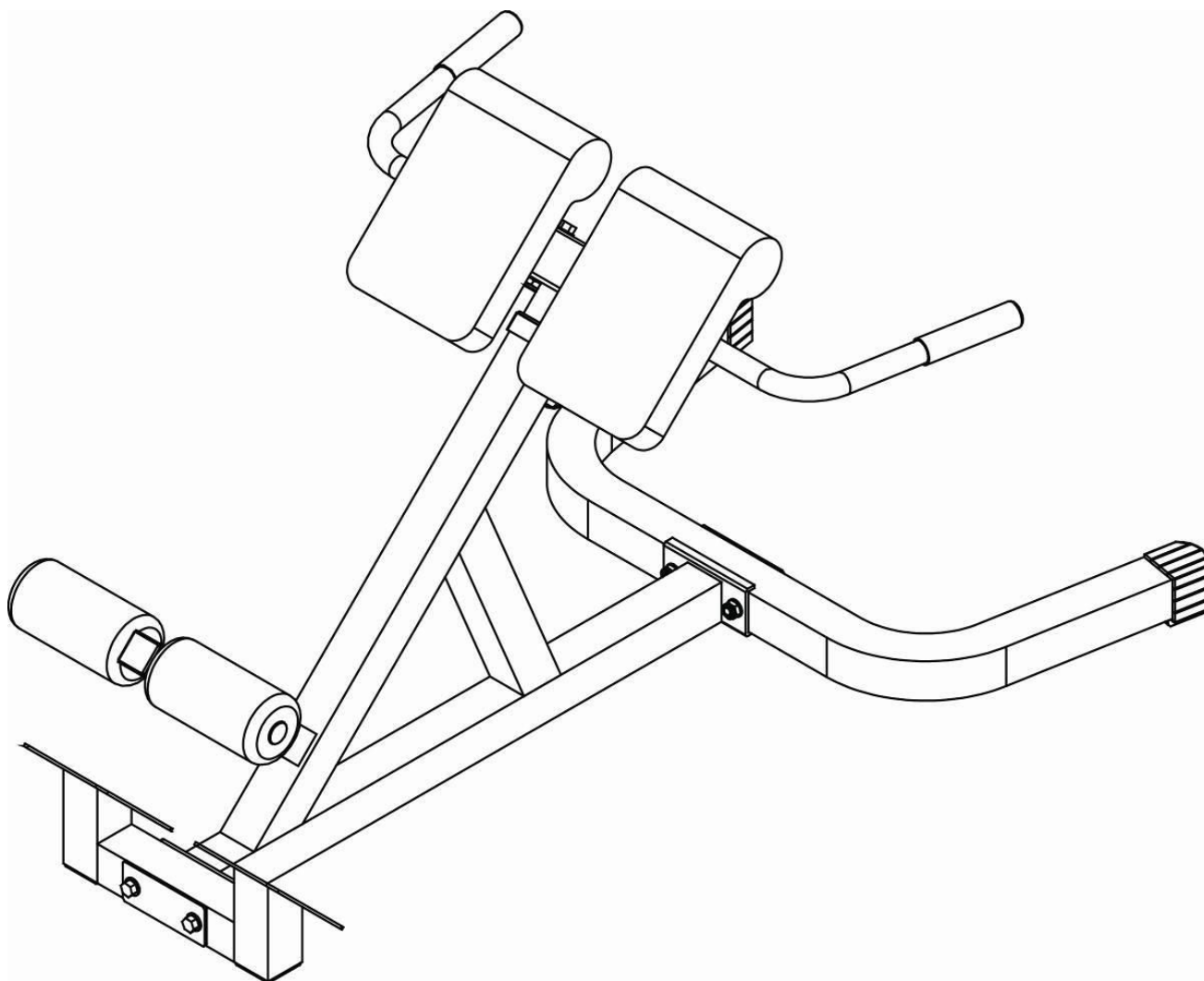







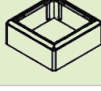





virtuafit

HyperExtension

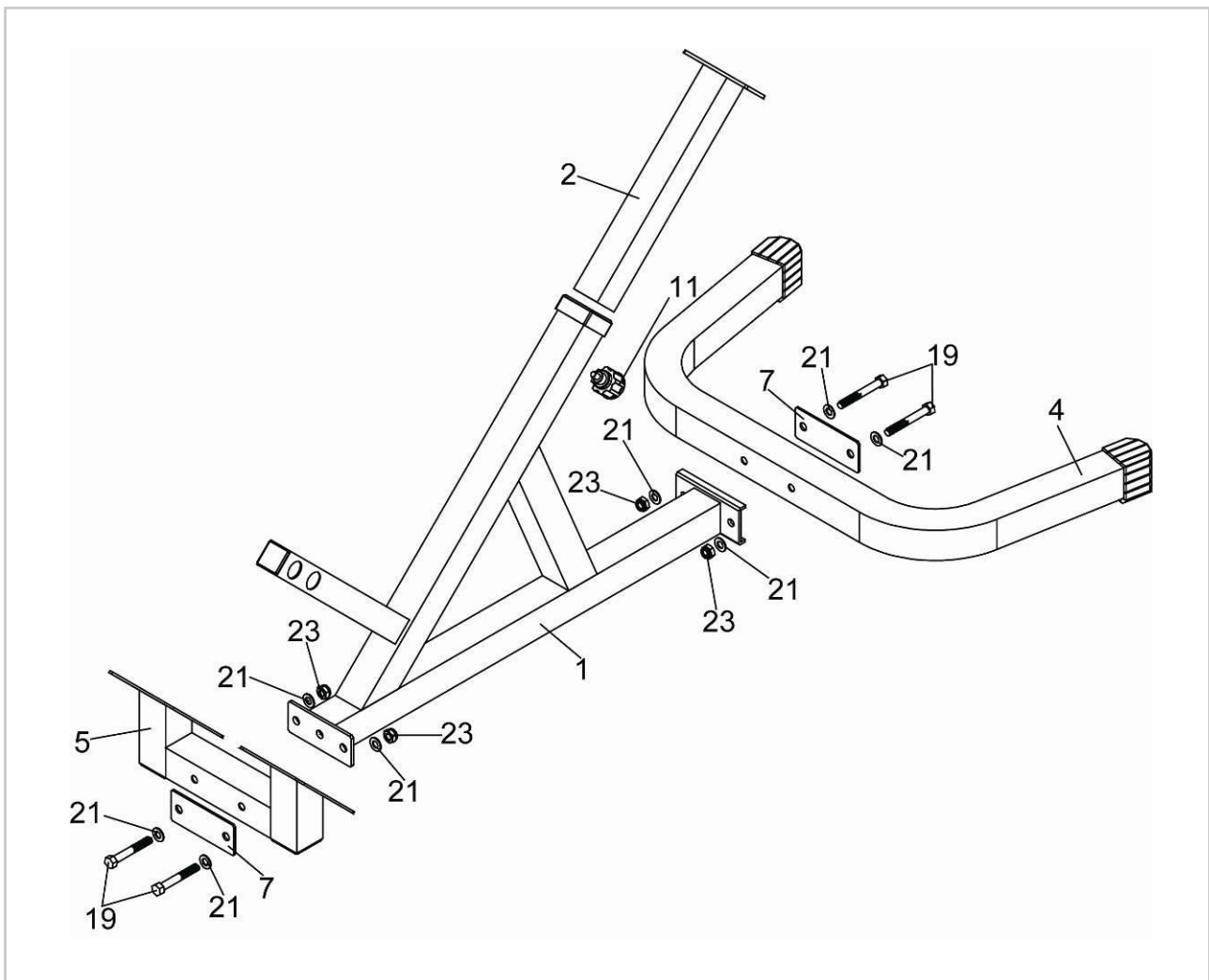
Gebbruikershandleiding



NUMMER	OMSCHRIJVING	AFBEELDING	AANTAL
1	Hoofdframe		1
2	Verstelbuis		1
3	Handvaten		1
4	Stabilisator		1
5	Voetplaat		1
6	Buis		1
7	Bevestigingsplaat		2
8	Kussen (Rechts)		1
9	Kussen (Links)		1
10	Foamrol		2
11	Verstelknop		1
12	Voet afdekkap		2

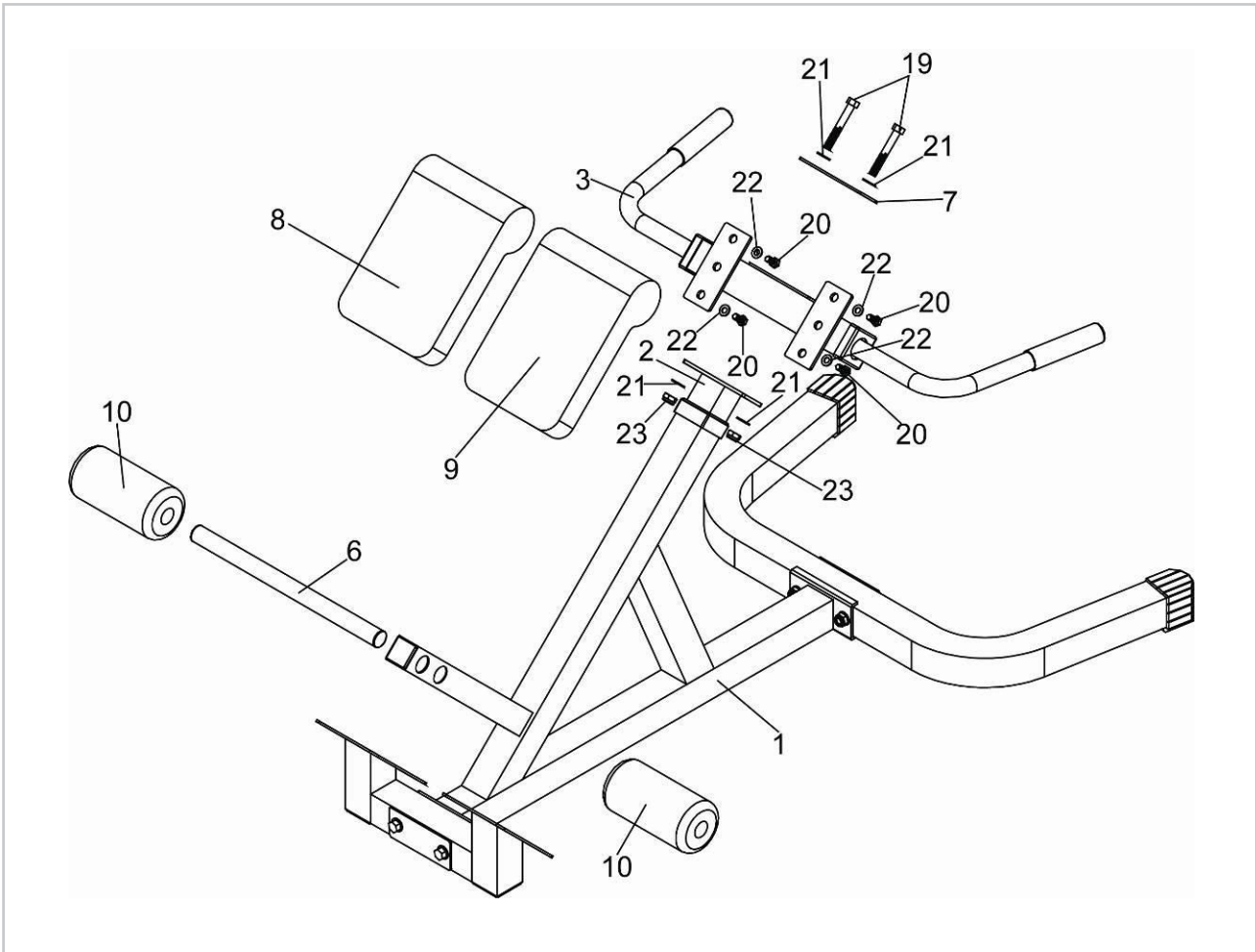
NUMMER	OMSCHRIJVING	AFBEELDING	AANTAL
13	Plug (50x26mm)		2
14	38mm afdekkap		1
15	50mm afdekkap		2
16	25mm ronde afdekkap		2
17	Handvat		2
18	Plug (50x45mm)		1
19	M10x70 mm zeskantbout		6
20	M8x20 mm zeskantbout		4
21	M10 sluitring		12
22	M8sluitring		5
23	M10 Nylon moer		6

STAP 1

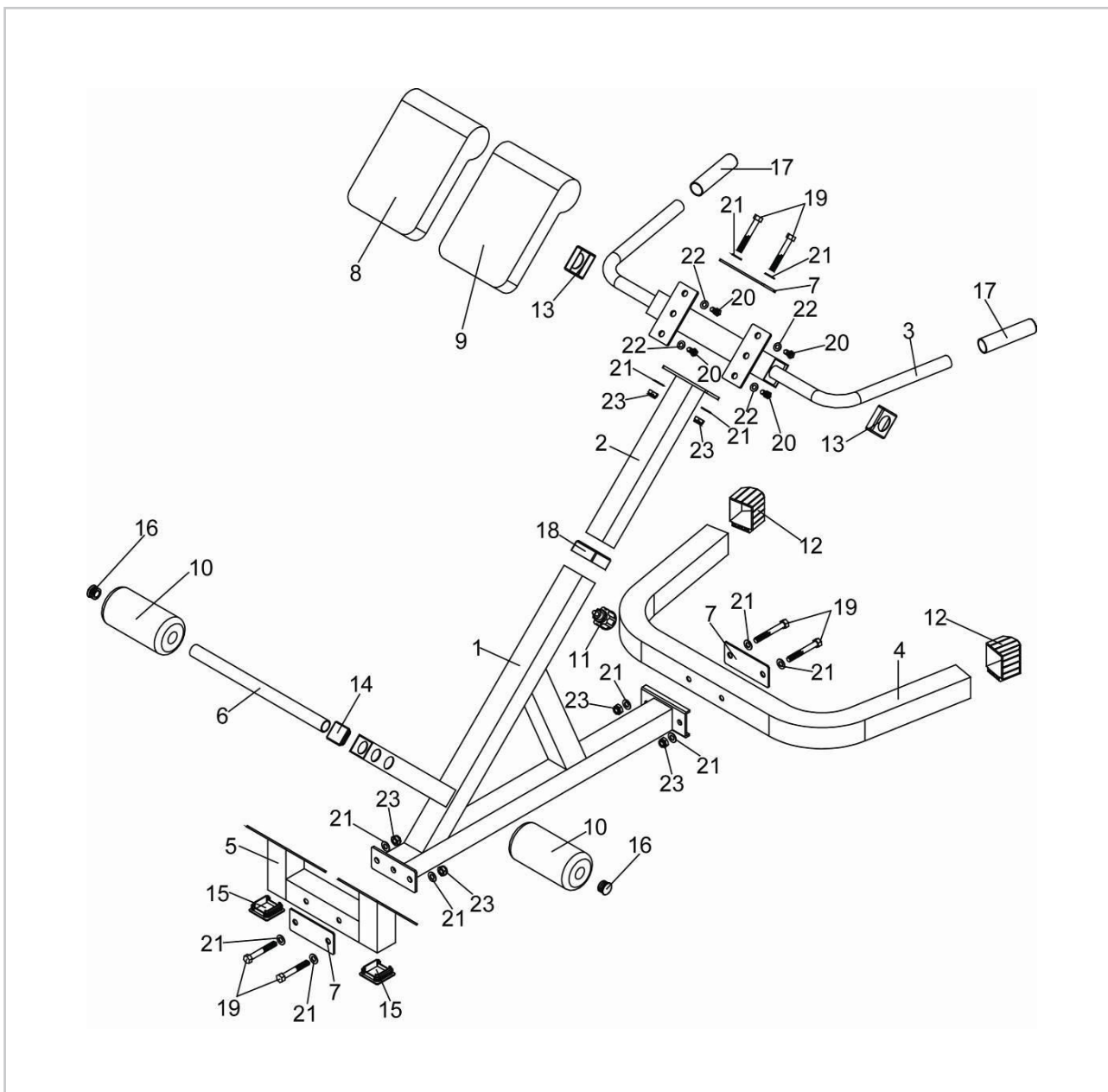


1. Bevestig de voetplaat (5) en de bevestigingsplaat (7) aan het hoofdframe (1), met behulp van twee M10X70 mm zeskantbouten (19), vier M10 sluitringen (21) en twee M10 nylon moeren (23).
2. Bevestig de stabilisator (4) en de bevestigingsplaat (7) aan het hoofdframe (1), met behulp van twee M10X70 mm zeskantbouten (19), vier M10 sluitringen (21) en twee M10 nylon moeren (23).
3. Plaats de verstelbuis (2) in het hoofdframe (1), met behulp van een verstelknop (11).

STAP 2



1. Bevestig de handvaten (3) aan de verstelbuis (2), met behulp van twee M10X70 mm zeskantbouten (19), vier M10 sluitringen (21) en twee M10 nylon moeren (23).
2. Bevestig het kussen (rechts) (8) en het kussen (links) (9) aan de handvaten (3), met behulp van vier M8X20 mm zeskantbouten (20) en vier M8 sluitringen (22).
3. Plaats de buis (6) in het hoofdframe (1), schuif dan de foamroller (10) op de buis (6).



virtuafit

*Voor vragen of ontbrekende onderdelen
kunt u contact opnemen met
Fitness Benelux*



Nederland

T +31 (0)74-7600219

E service@fitnessbenelux.nl

W www.fitnessbenelux.nl